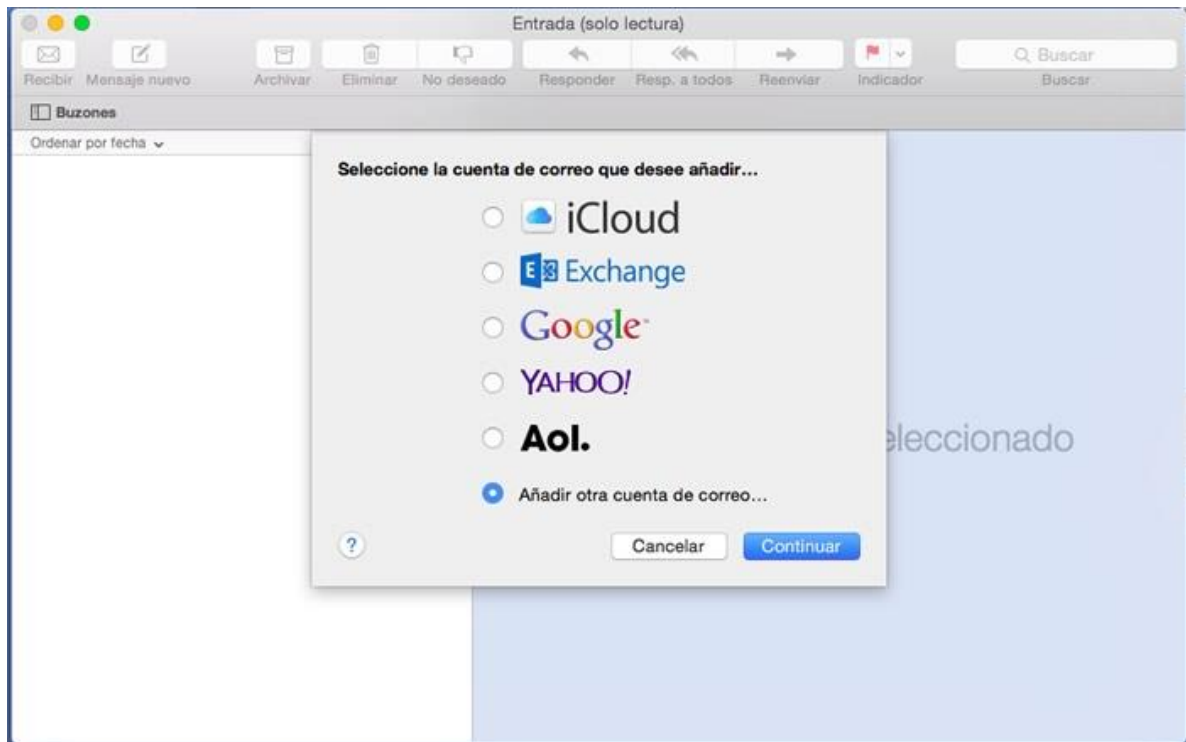
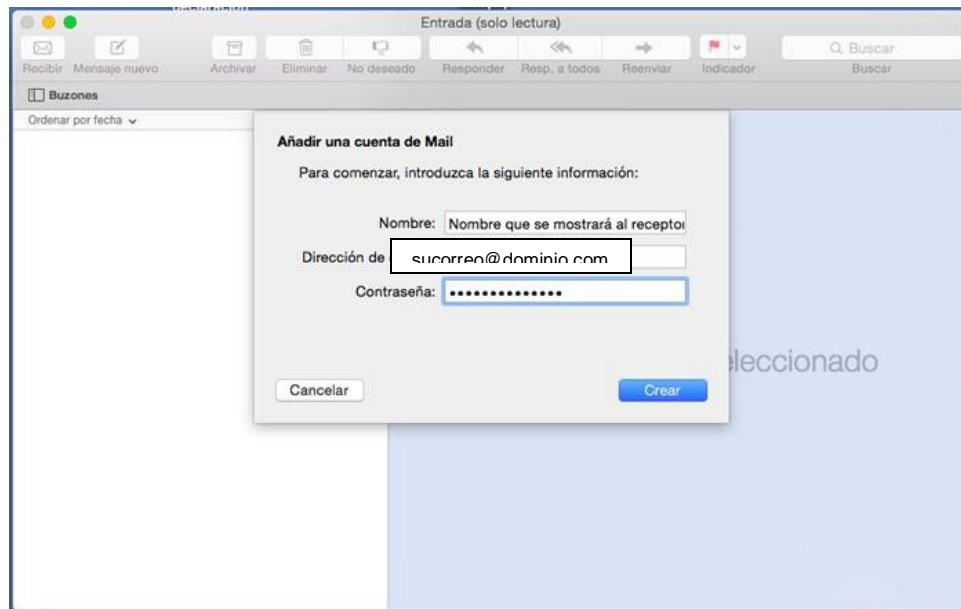


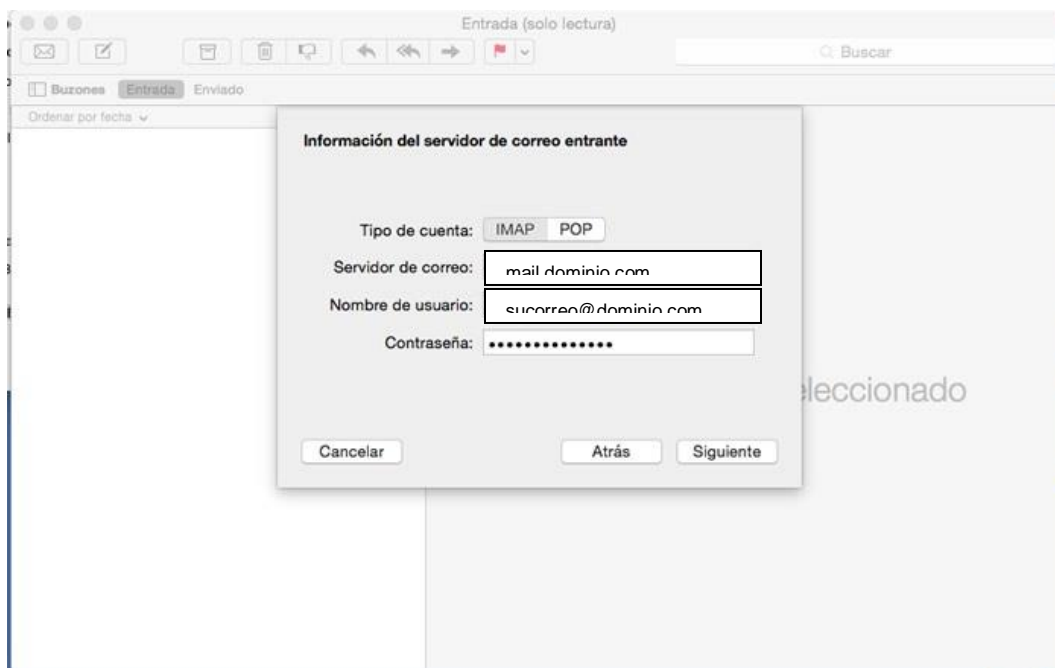
1. Abrir el programa **MAIL** en su equipo.
2. Dentro de MAIL haga click en **Mail y Añadir cuenta** (si no tiene configurada una cuenta en ese programa le aparecerá automáticamente un asistente de configuración de cuentas. **Seleccione Añadir otra cuenta de correo...**).



3. Ya en la ventana de configuración de **Añadir una Cuenta de Mail**, debemos escribir **Nombre, dirección de correo que se usará y la contraseña de la cuenta**. Pulse sobre el botón Crear. El sistema detectará que no se trata de una cuenta estandarizada al estilo de Hotmail, Gmail , etc., por esa razón le aparecerá un mensaje con el texto "*la cuenta se debe configurar manualmente*", pulsar **Continuar**.

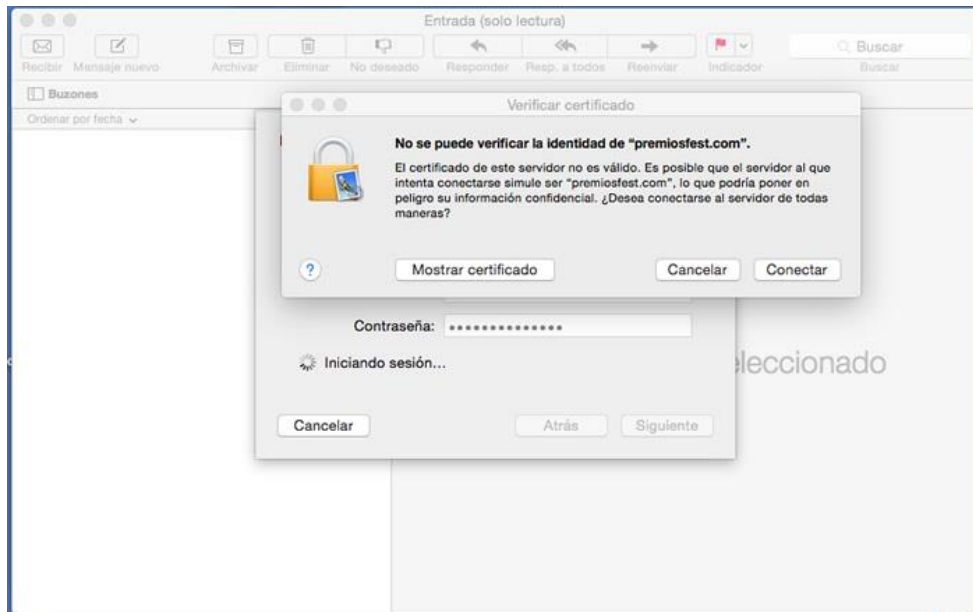


4. La siguiente ventana es Información del **servidor de correo entrante**. Aquí debe elegir el **Tipo de cuenta**
 - a. Seleccione **IMAP o POP**, recomendamos POP
 - b. Escriba el **Servidor de correo** que tiene el formato: **mail.sudominio.com** (simplemente su nombre de dominio con su extensión)
 - c. **Nombre de usuario** es su correo completo, por ejemplo yo@sudominio.com y el **password/Contraseña** asignada al mismo.
 - d. Haga click en el botón **Siguiente**.



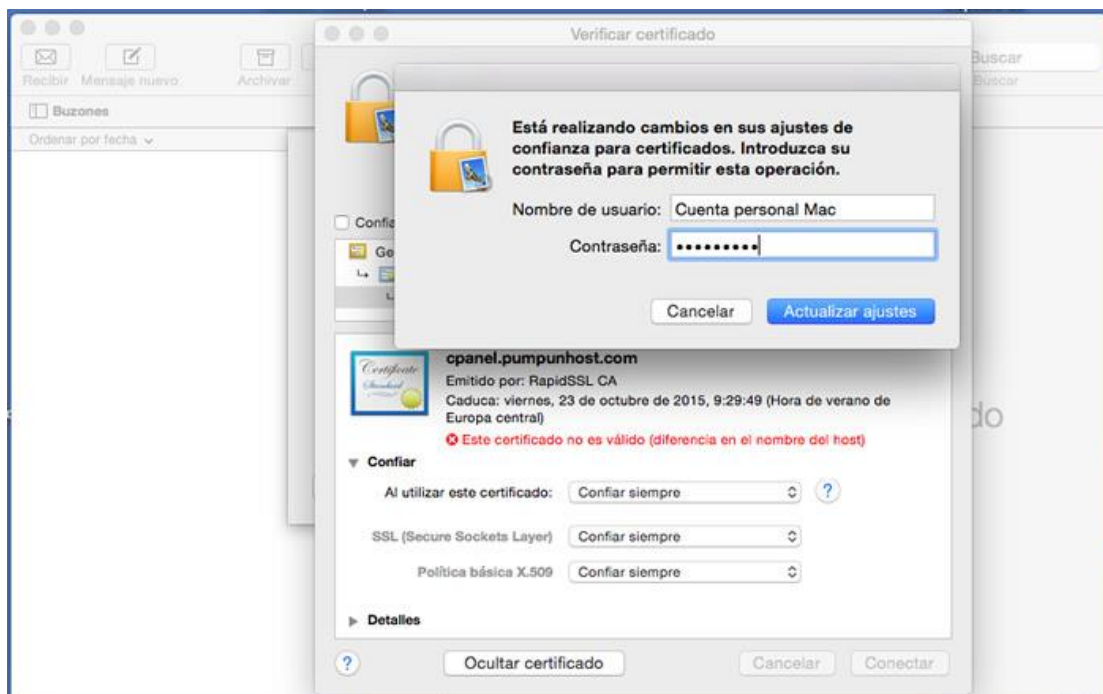
5. La siguiente ventana le mostrará quizá un error de certificado.
- Haga click en **Conectar** y luego en **Continuar**.

b.

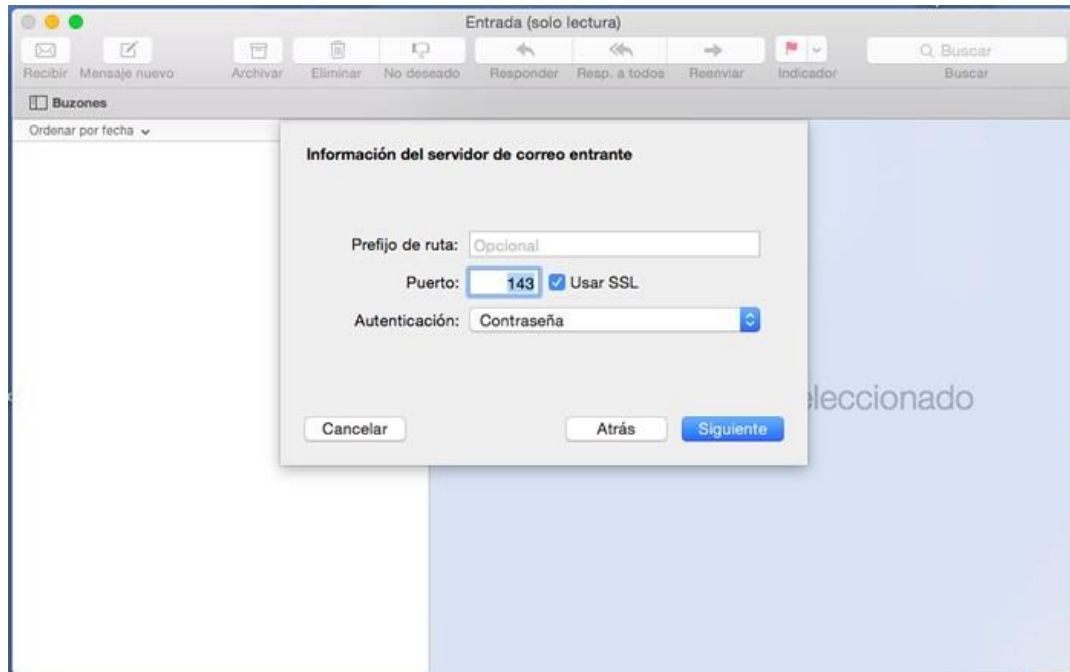


6. Será necesario que escriba la contraseña de usuario de su ordenador, aquella que escribe cuando instala aplicaciones o cuando inicia una sesión en su ordenador. Pulse sobre **Actualizar ajustes**.

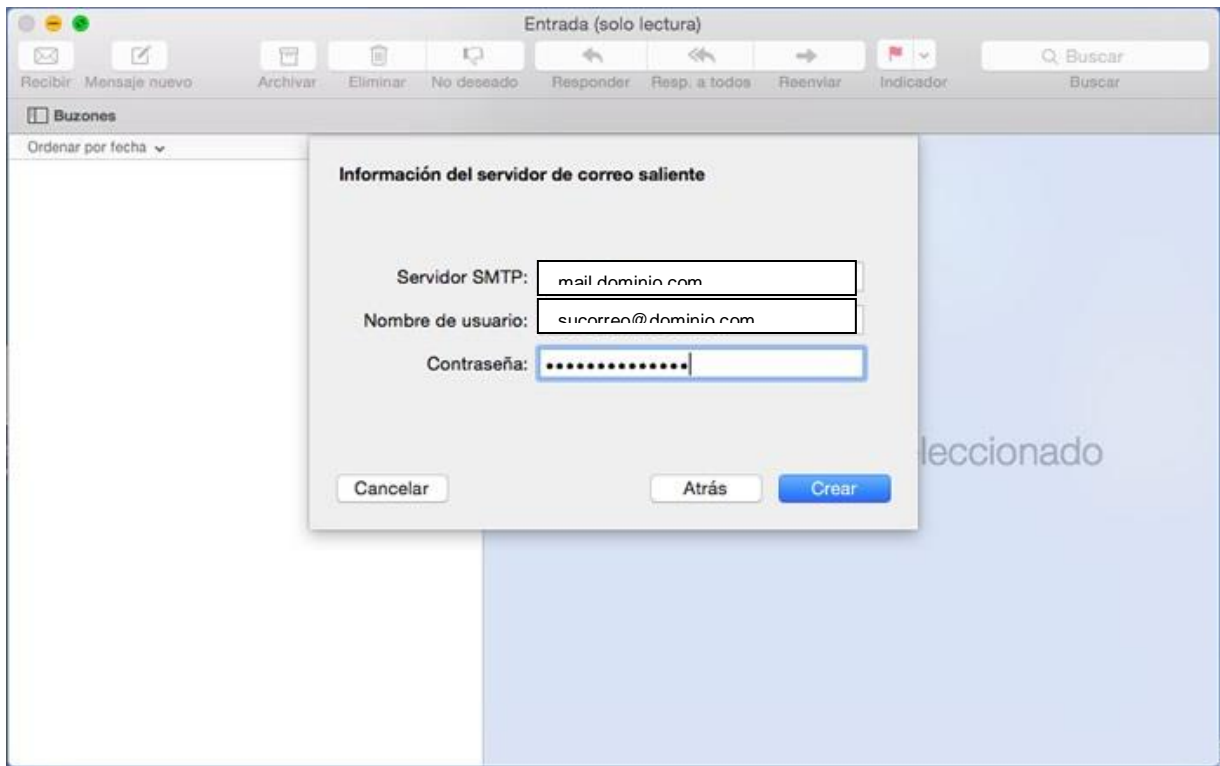
7.



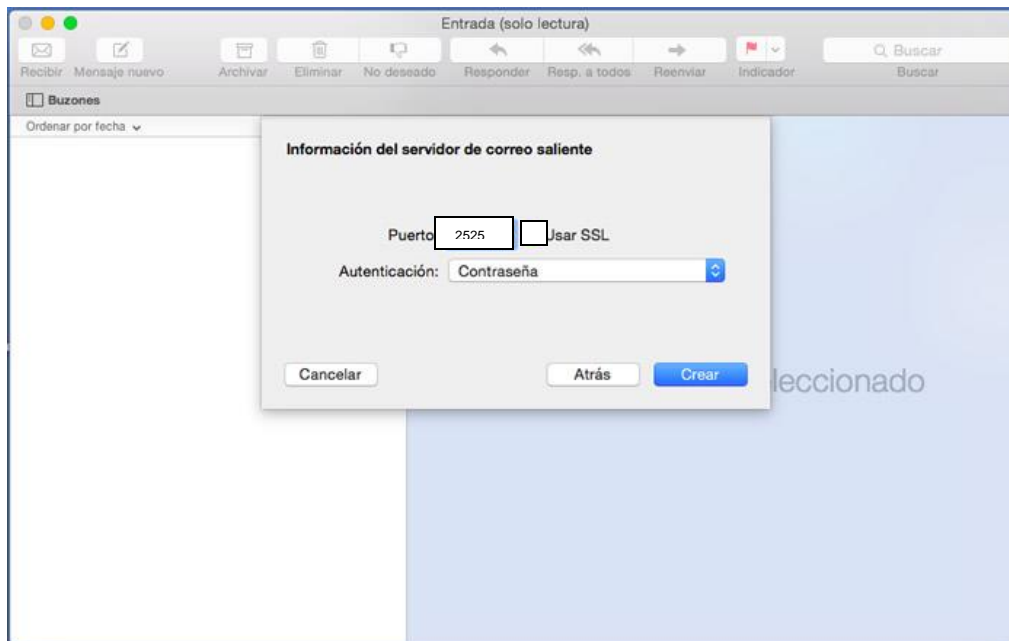
8. Es algunas ocasiones le aparecerá una ventana en la que debe aceptar algunos datos por defecto que detecta su ordenador. La mayoría de las veces son el puerto de conexión y el tipo de autenticación. El puerto debe de ser para POP3 110 y para IMAP 143, y puede desmarcar Usar SSL y la autenticación debe ser siempre por Contraseña.



9. La siguiente ventana es la del **Servidor de correo saliente**. Escriba una Descripción (si se la pide, algunos ordenadores no la pedirán), el **Servidor SMTP** es igual que su servidor de correo entrante, es decir, *mail.sudominio.com*, escriba nuevamente el correo completo en la casilla **Nombre de usuario** y su **password/contraseña**. Haga click en el botón **Crear**.



10. El sistema (dependiendo de la versión de Mail) le preguntará de nuevo por el certificado, si ha confiado en él en anteriores pantallas no le preguntará de nuevo. Sea como sea recuerde que si confía en él no le preguntará constantemente. También es posible que el sistema necesite información adicional, aunque detectará el puerto del correo saliente del servidor favor de poner **puerto 2525** y verifique que en Autenticación tenga señalado **Contraseña** y no **desmarque SSL** y le aparecerá una ventana como la que verá a continuación. Tan sólo pulse sobre **Crear**.



Con esto se tendrá configurada su cuenta de correo.