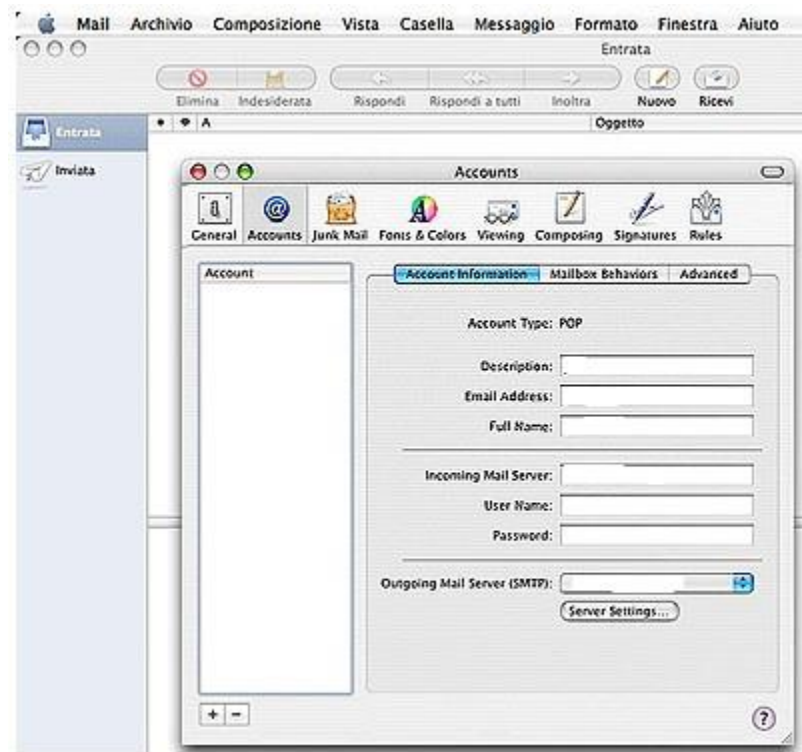


Iniciando Configuración

1. Para configurar tu dirección de correo POP3, sigue los sencillos pasos que se indican a continuación.
2. Abre el programa de email haciendo clic en el icono correspondiente.
3. Haz clic sobre la opción Mail que encontrará en la parte superior izquierda de la primera página que se visualiza y seleccione 'Preferencias'.



Propiedades

1. Haga clic en el símbolo + en la parte inferior izquierda de la página. Tendrá que insertar algunos parámetros. Hágalo como le indicamos a continuación.
2. Seleccione Tipo Account --> POP3
3. Nombre completo: el nombre que desea mostrar como remitente
4. Dirección email: la dirección de email completa, por ejemplo mail@midominio.com
5. Tras haber insertado correctamente los parámetros tal y como te hemos indicado, haga clic en Continuar.



6. En la siguiente página tendrás que insertar los parámetros relativos al Servidor de correo entrante, tu nombre de usuario y password. Sigue las instrucciones indicadas a continuación:
7. Servidor de correo entrante: **mail.tudominio.com**
8. Nombre usuario: la dirección completa de email, por ejemplo: **mail@tudominio.com**
9. Password: introduce el password de tu correo
10. Dar clic en continuar
11. En la siguiente pagina se tendrán que insertar los parámetros relacionados con el Servidor de correo de salida
12. Servidor de salida (SMTP): **mail.tudominio.com**
13. Selecciona "Usar autenticación" e introduce los siguientes
14. Nombre de usuario: **mail@tudominio.com**
15. Contraseña: La contraseña de tu correo electrónico
16. Continuar y Finalizar